

# TIP LED IP23



$\eta_{\text{ef}}$  (lm/W)  
134-147

## Bruksområde

- Allmenn eller plassorientert belysning for bruk i alle typer industrilokaler, butikkssenter, lagre, verksteder og lignende.

## Materiale

- Armaturhus i pulverlakkert stål.

## Montering

- Direkte i tak, på kabel bro eller wire.
- Kan også festes på vegg (stillbar brakett).
- 3T-adapter etter avtale.

## Tilkobling

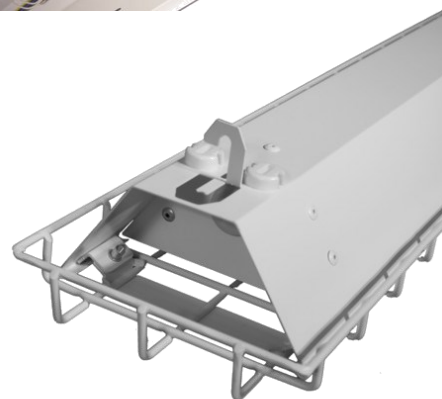
- Kabelinnføring gjennom membrannippel i endelokkene og på oversiden.
- Med gj.g.-kobling (5 x 2,5').

## Bestykning

- LED 4000° Kelvin. standard.
- CRI 80 standard (kan leveres med CRI 90).

## Alternative utførsel

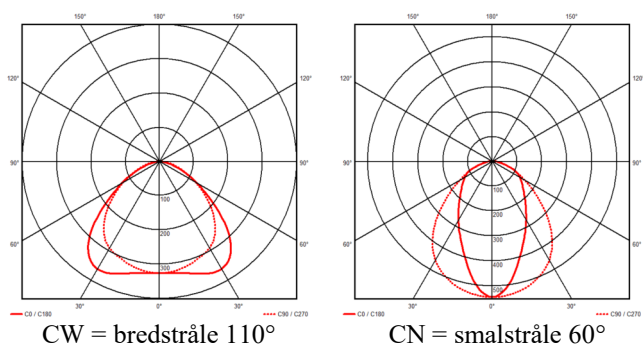
- Påmontert kabel med plugg.
- Digital dimming (DALI).
- LED 2700°, 3000°, 5700° og 6500° Kelvin.
- Kan leveres uten gj. g. kobling.



Art. nr.	W	Lumen	Kelvin	A	B	C	X	
430450	38	5600	4000	1284	145	73	1204	CW
430451	74	11000	4000	1284	145	73	1204	CW
430452	57	8200	4000	1584	145	73	1504	CW
430453	114	16100	4000	1584	145	73	1504	CW
430454	38	5300	4000	1284	145	73	1204	CN
430455	74	10400	4000	1284	145	73	1204	CN
430456	57	7800	4000	1584	145	73	1504	CN
430457	114	15300	4000	1584	145	73	1504	CN
430458	69	10000	4000	1584	145	73	1504	CW
430459	52	7200	4000	1284	145	73	1204	CW

430490	Ballgitter til TIP lengde 1584
--------	--------------------------------

Ca. 15% lavere lumen med CRI 90



Armaturen skal aldri tilkobles byggestrøm.  
Armaturen skal primært megges med 250V DC.  
Hvis det benyttes 500V må fasene sammenkobles.